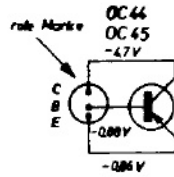
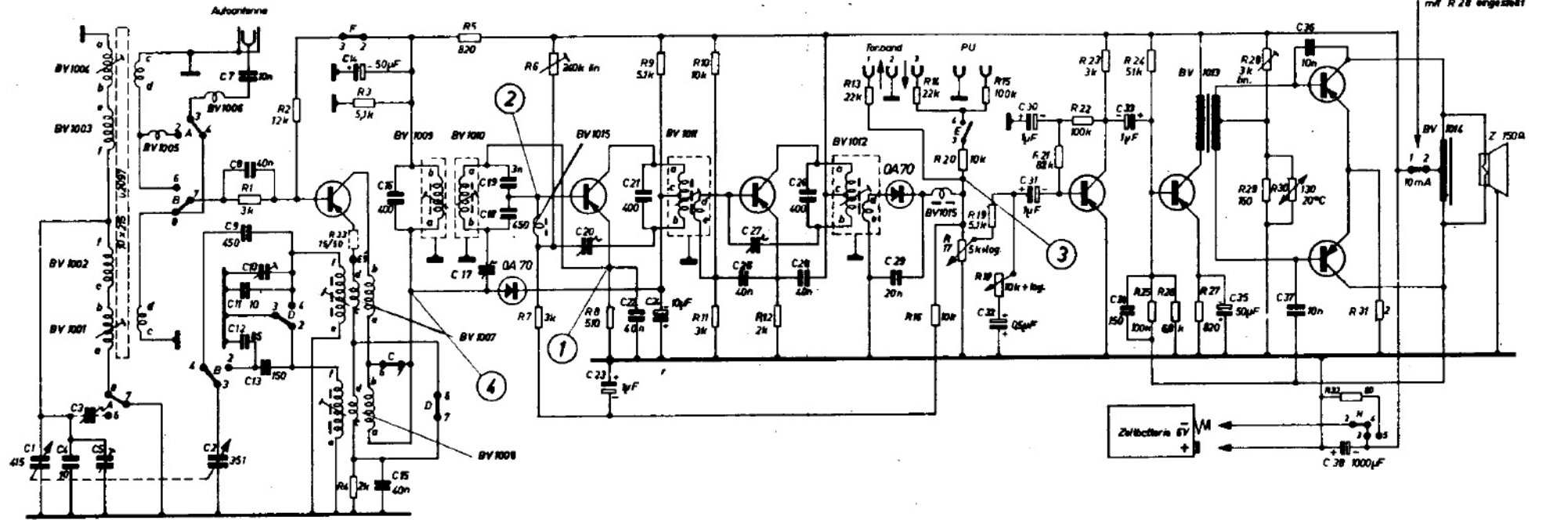
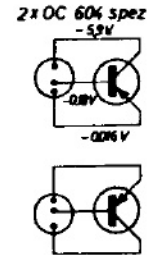
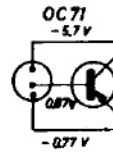
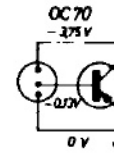
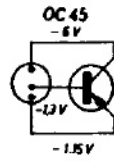
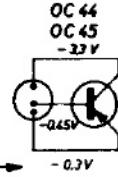


Wellenbereiche:
 MW 575 - 1620 kHz
 LW 145 - 360 kHz
 ZF 455 kHz



Wird bei gezogenem
 Mischtransistor
 mit R6 eingestellt



Abgleich

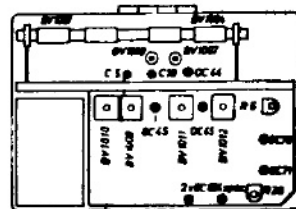
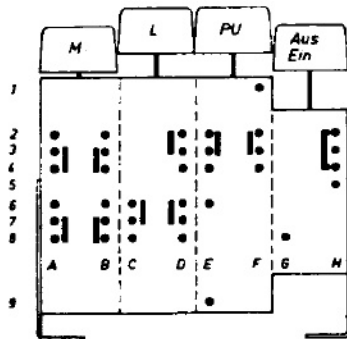
MW Osz. BV 1007 550 kHz C 10 1550 kHz
 LW Osz. BV 1008 205 kHz

MW Verst. BV 1001 550 kHz C 5 1550 kHz
 LW Verst. BV 1004 205 kHz

Spannungen bei 6 Volt, Bereich Mittel ca 1 kHz
 ohne Signal mit Röhrevollmeter gemessen

Sämtliche Widerstände 1/4 Watt

+ Pol der Batterie an Masse



BRAUN

Transistor 2